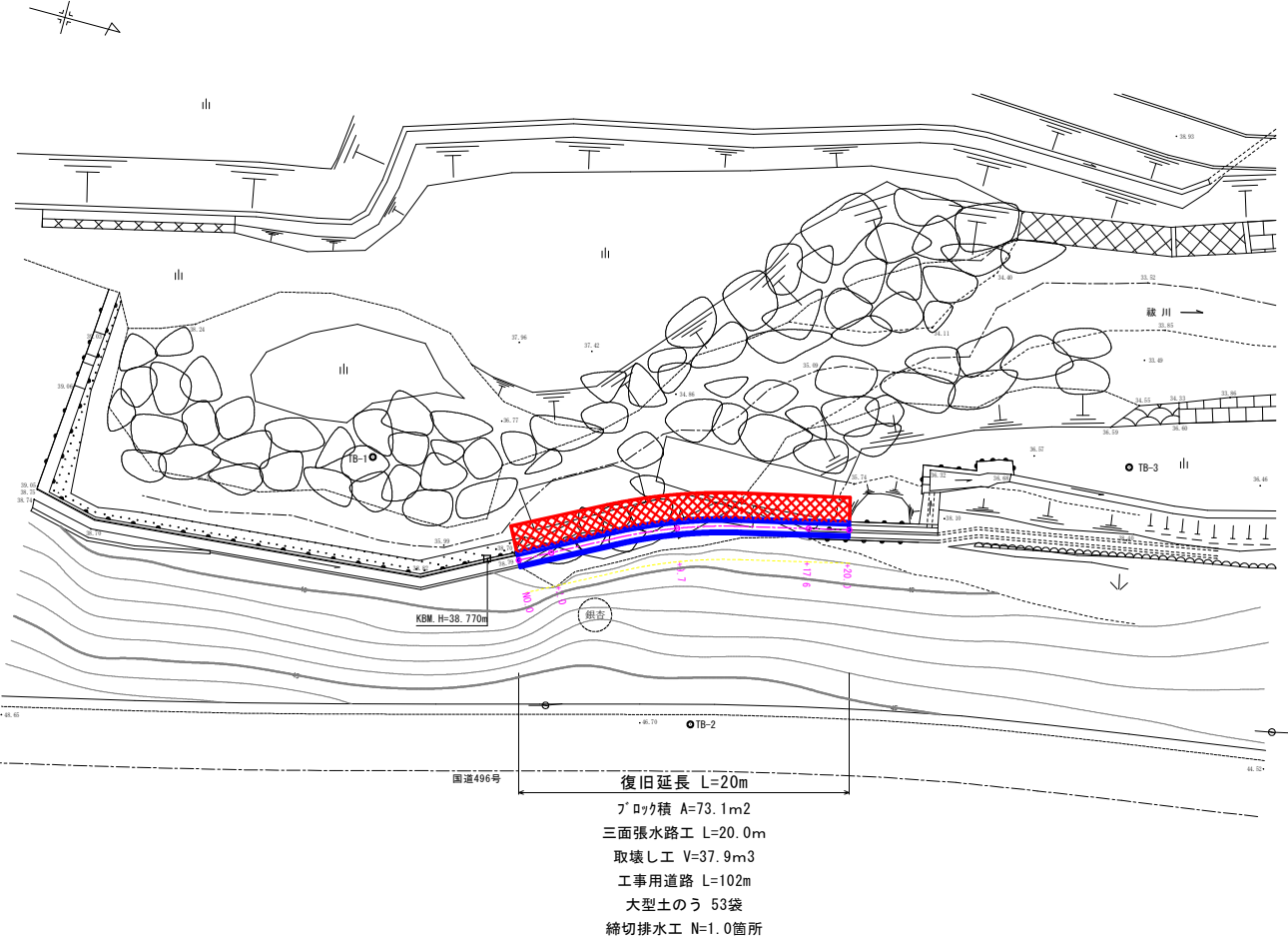
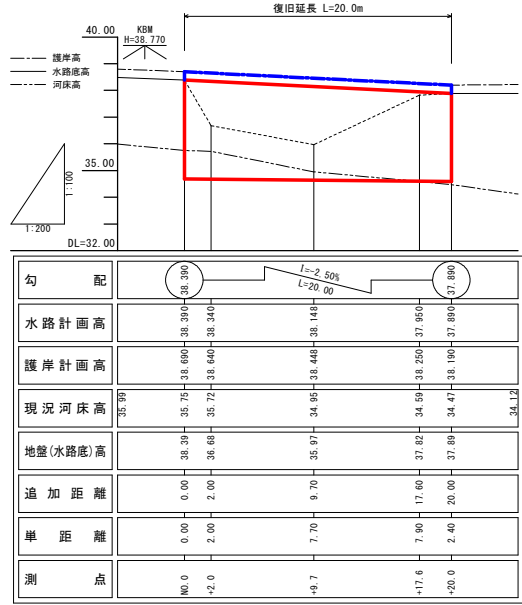


平面図 S=1:500



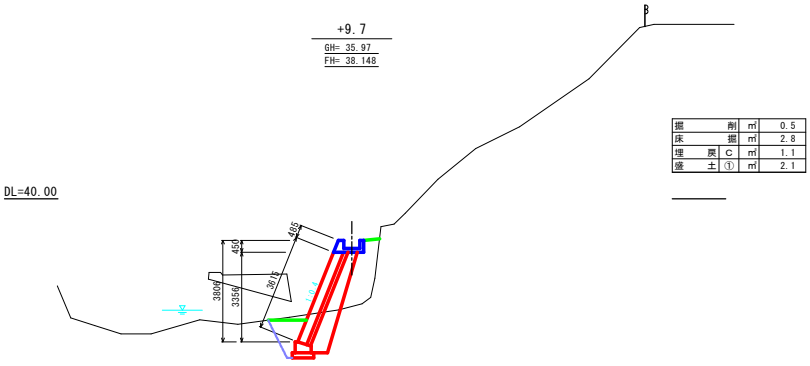
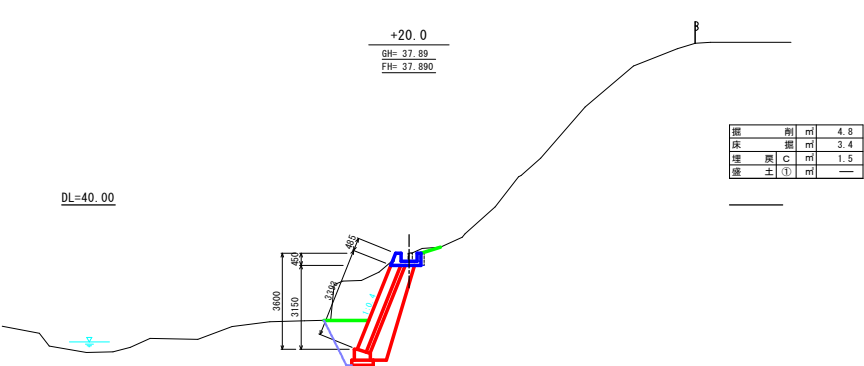
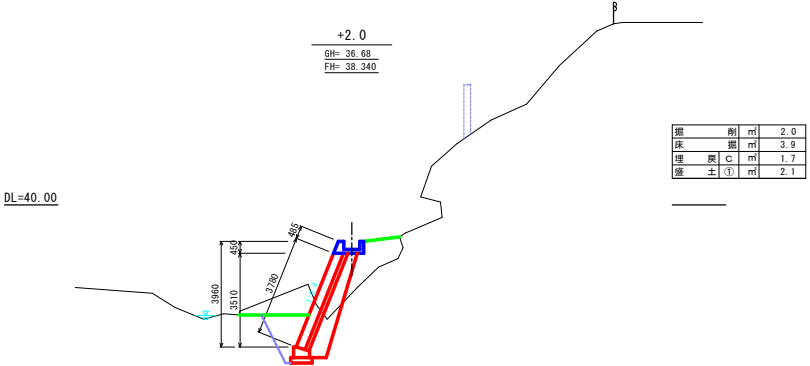
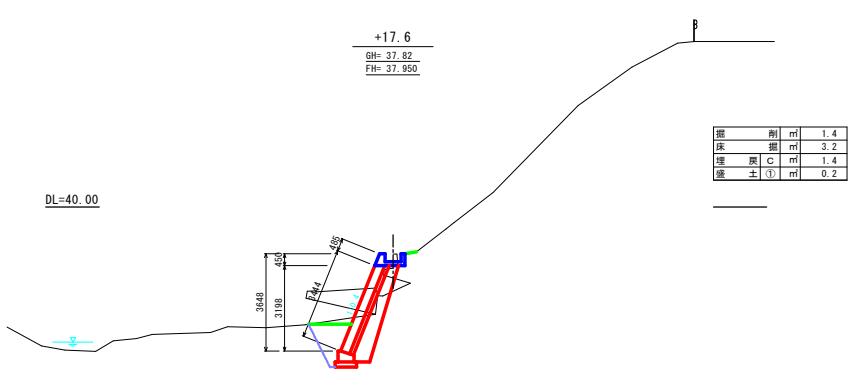
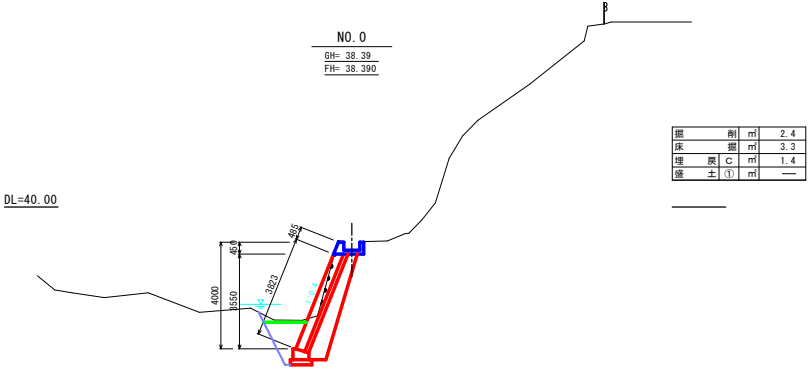
縦断図 V=1:200  
H=1:400



勾配	38.390	38.390	38.390	37.990
水路計画高	38.390	38.390	38.340	37.950
護岸計画高	38.690	38.690	38.640	38.250
現況河床高	35.990	35.750	35.720	34.950
地盤(水路底)高	38.390	38.390	38.448	37.880
追加距離	0.00	2.00	9.70	17.60
単距離	0.00	2.00	7.70	7.90
測点	W0.0	+2.0	+9.7	+17.6

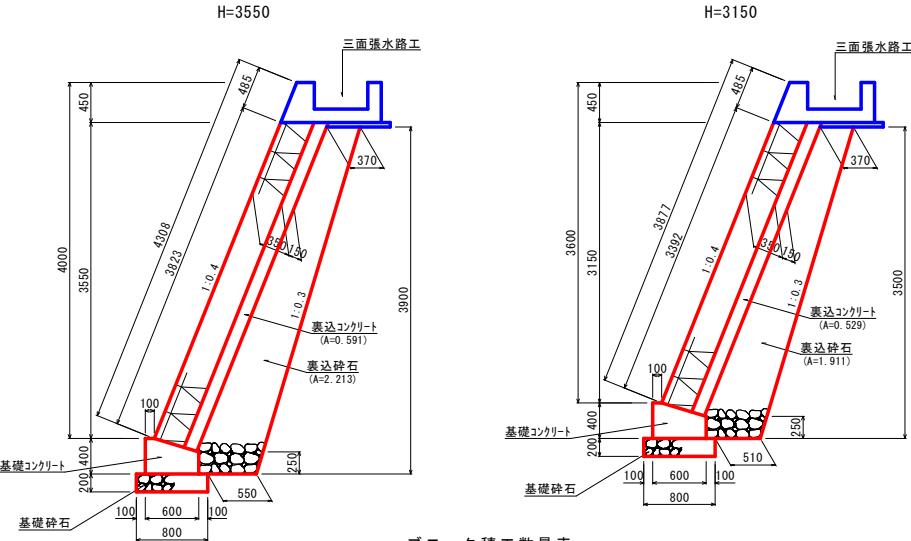
復旧延長 L=20m  
ブロック積 A=73.1m<sup>2</sup>  
三面張水路工 L=20.0m  
取壊し工 V=37.9m<sup>3</sup>  
工事用道路 L=102m  
大型土のう 53袋  
締切排水工 N=1.0箇所

横断図 S=1:200



図面の名称		図面番号
令和7年度		2/3
縮尺図示		
測量	年月日終了	
設計		
製原図		
図複写		
京都府みやこ町犀川帆柱	地区	

ブロック積工 S=1:60

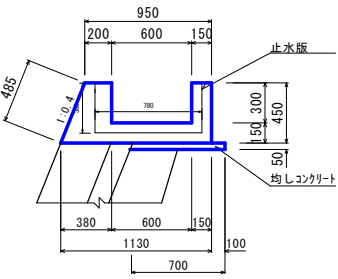


ブロック積工数量表 (一式当り)

名 称	規 格	算 式	単 位	数 量
ブロック積	控長 350mm	$(3.823+3.392)/2 \times (20.00+20.52)/2$	m <sup>2</sup>	73.09
裏込めコンクリート	$\sigma_{ck}=18N/mm^2$	$(0.59+0.53)/2 \times (20.00+20.52)/2$	m <sup>3</sup>	11.35
裏込砕石	RC-40	$(2.21+1.91)/2 \times (20.00+20.52)/2$	m <sup>3</sup>	41.74
伸縮目地	エラストイト=10mm	$(3.823+3.392)/2 \times (0.35+0.15)$	m <sup>2</sup>	1.80
基礎コンクリート	$\sigma_{ck}=18N/mm^2$	$\{(0.40+0.25)/2 \times 0.50+0.40 \times 0.10\} \times 20.52$	m <sup>3</sup>	4.16
基礎型枠		$(0.40+0.25) \times 20.52$	m <sup>2</sup>	13.34
基礎砕石	RC-40	$0.80 \times 20.52$	m <sup>2</sup>	16.42

三面張水路工 S=1:40

L=20.0m

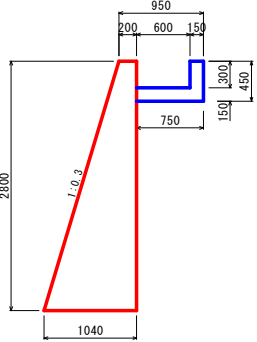


三面張水路工数量表 (一式当り)

名 称	規 格	算 式	単 位	数 量
躯体コンクリート	$\sigma_{ck}=18N/mm^2$	$\{(0.20+0.38)/2 \times 0.45+0.15 \times (0.60+0.45)\} \times 20.0$	m <sup>3</sup>	5.76
躯体型枠	小型 (1)	$(0.485+0.45 \times 3) \times 20.0$	m <sup>2</sup>	36.70
伸縮目地	エラストイト=10mm	$(0.20+0.38)/2 \times 0.45+0.15 \times (0.60+0.45)$	m <sup>2</sup>	0.29
止水版	CF-150	$0.38 \times 2+0.78$	m	1.54
均しコンクリート	$\sigma_{ck}=18N/mm^2$	$0.05 \times 0.70 \times 20.0$	m <sup>3</sup>	0.70

取壊し工 S=1:60

H=3.0m~2.6m ≒ 2.8m  
L=20.0m



無筋コンクリート取壊し工数量

$\{(0.20+1.04)/2 \times 2.80+(0.15 \times 1.05)\} \times 20.0 = 37.87m^3$

ブロック積・三面張水路工展開図 S=1:200

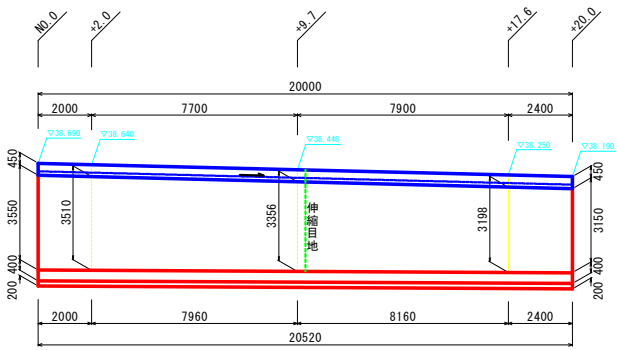


図 面 の 名 称		図面番号
令和7年度		3/3
縮 尺 図 示		
測 量	年 月 日 終 了	
設 計		
製 原 図		
図 複 写		
京都府みやこ町厚川帆柱	地区	